

Soins en physiothérapie pendant la pandémie

RONDES 1-4 DU SONDAGE COVID-19 POUR LES PHYSIOTHÉRAPEUTES CANADIENS

Comment adaptent-ils leur pratique pour continuer à subvenir aux besoins des Canadiens?
Quelles sont les sources de stress vécu par les physiothérapeutes pendant la COVID-19?

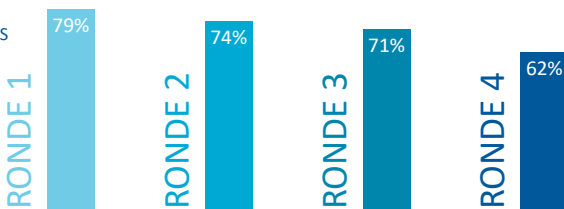
51% ont cessé les soins en personne

38% ont modifié les soins en personne

9% étaient impliqués dans les soins de patients avec ou à risque élevé de COVID-19

La téléadaptation: toujours bien présente

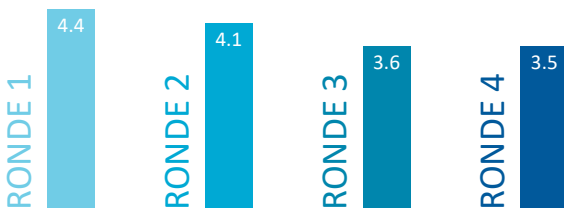
POURCENTAGE DES PHYSIOTHÉRAPEUTES FOURNISSANT DES SOINS EN TÉLÉADAPTATION



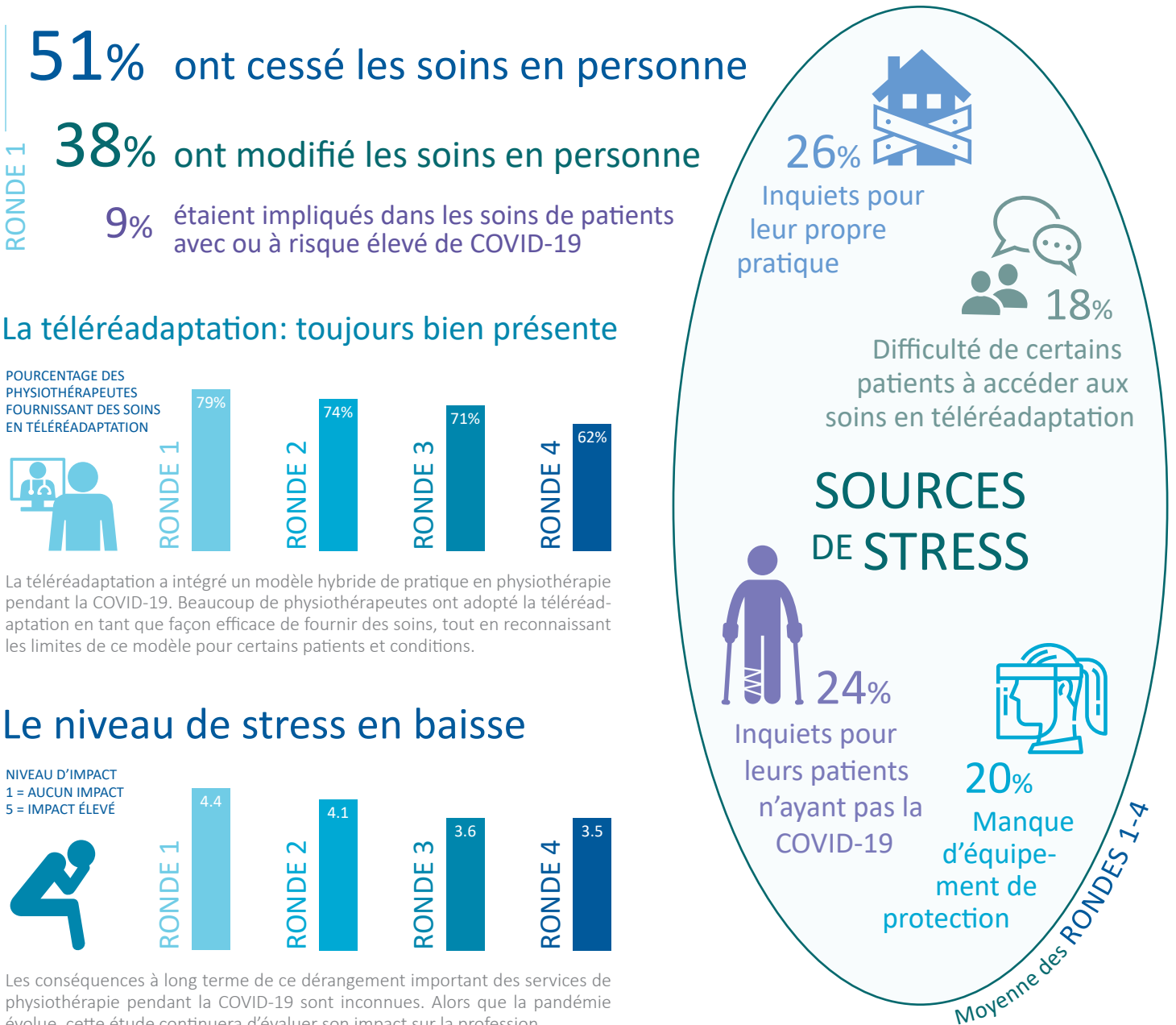
La téléadaptation a intégré un modèle hybride de pratique en physiothérapie pendant la COVID-19. Beaucoup de physiothérapeutes ont adopté la téléadaptation en tant que façon efficace de fournir des soins, tout en reconnaissant les limites de ce modèle pour certains patients et conditions.

Le niveau de stress en baisse

NIVEAU D'IMPACT
1 = AUCUN IMPACT
5 = IMPACT ÉLEVÉ



Les conséquences à long terme de ce dérangement important des services de physiothérapie pendant la COVID-19 sont inconnues. Alors que la pandémie évolue, cette étude continuera d'évaluer son impact sur la profession.



À PROPOS DU SONDAGE

Un court sondage a été diffusé à chaque 2 semaines par courriel, par les associations provinciales et divisions nationales de physiothérapie, ainsi que par les médias sociaux et réseaux de contacts. Des physiothérapeutes de chaque province et d'un territoire ont participé aux différentes rondes de questions. Résultats basés sur les sondages menés par le Réseau de recherche en médecine de première ligne de Colombie-Britannique. Auteurs: Allison Ezzat, JF Esculier, & Sabrina Wong. Graphisme par Vectors Point, Bold Yellow, Oksana Latysheva, Gan Khoon Lay, Luis Prado, Shreya Chakravarty & monkik de Noun Project.



RONDE 1 15-18 mai, 2020

n=1972 répondants

RONDE 2 29 mai - 1er juin

n=1245

RONDE 3 12-15 juin

n=554

RONDE 4 26-29 juin

n=424